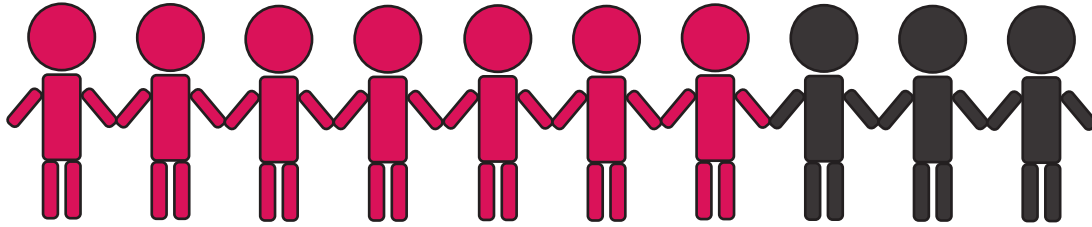


# OGÓLNOPOLSKA DIAGNOZA PROBLEMU PRZEMOCY WOBEĆ DZIECI 2012



**7 na 10** dzieci doświadczyło w swoim życiu przemocy



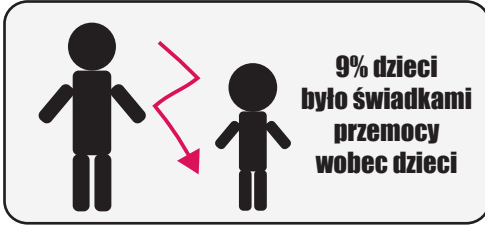
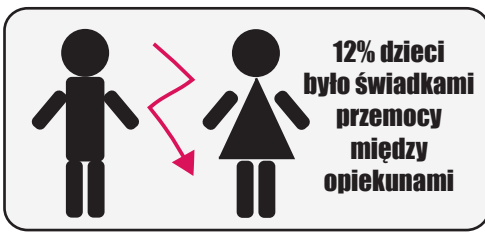
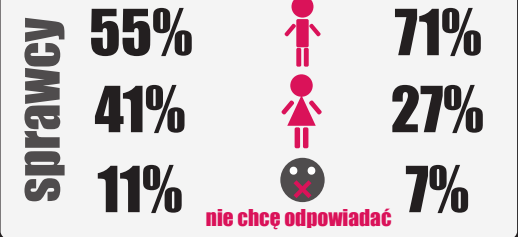
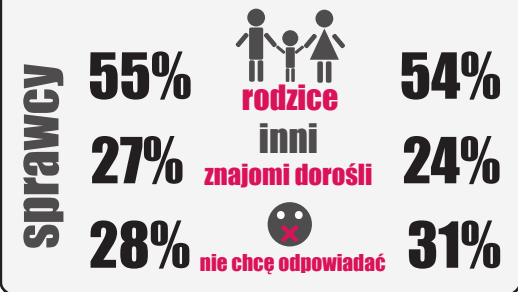
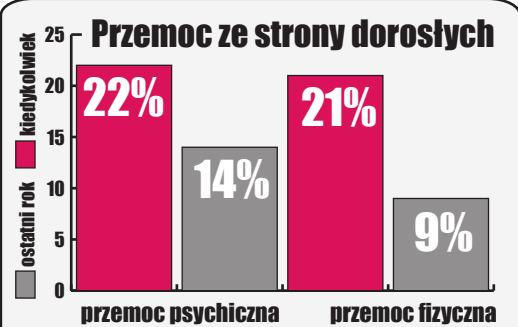
**6 na 10** doświadczyło przemocy rówieśniczej



**3 na 10** doświadczyło przemocy ze strony dorosłych



**3 na 10** padło ofiarą rozboju, wandalizmu i/lub napaści



## PŁEĆ OFIAR

■ chłopcy ■ dziewczyny

